



Legende

Schutzwürdige Böden


Schutzwürdige Böden


 natürliche Bodenfruchtbarkeit (schutzwürdig)


Sehr schutzwürdige Böden

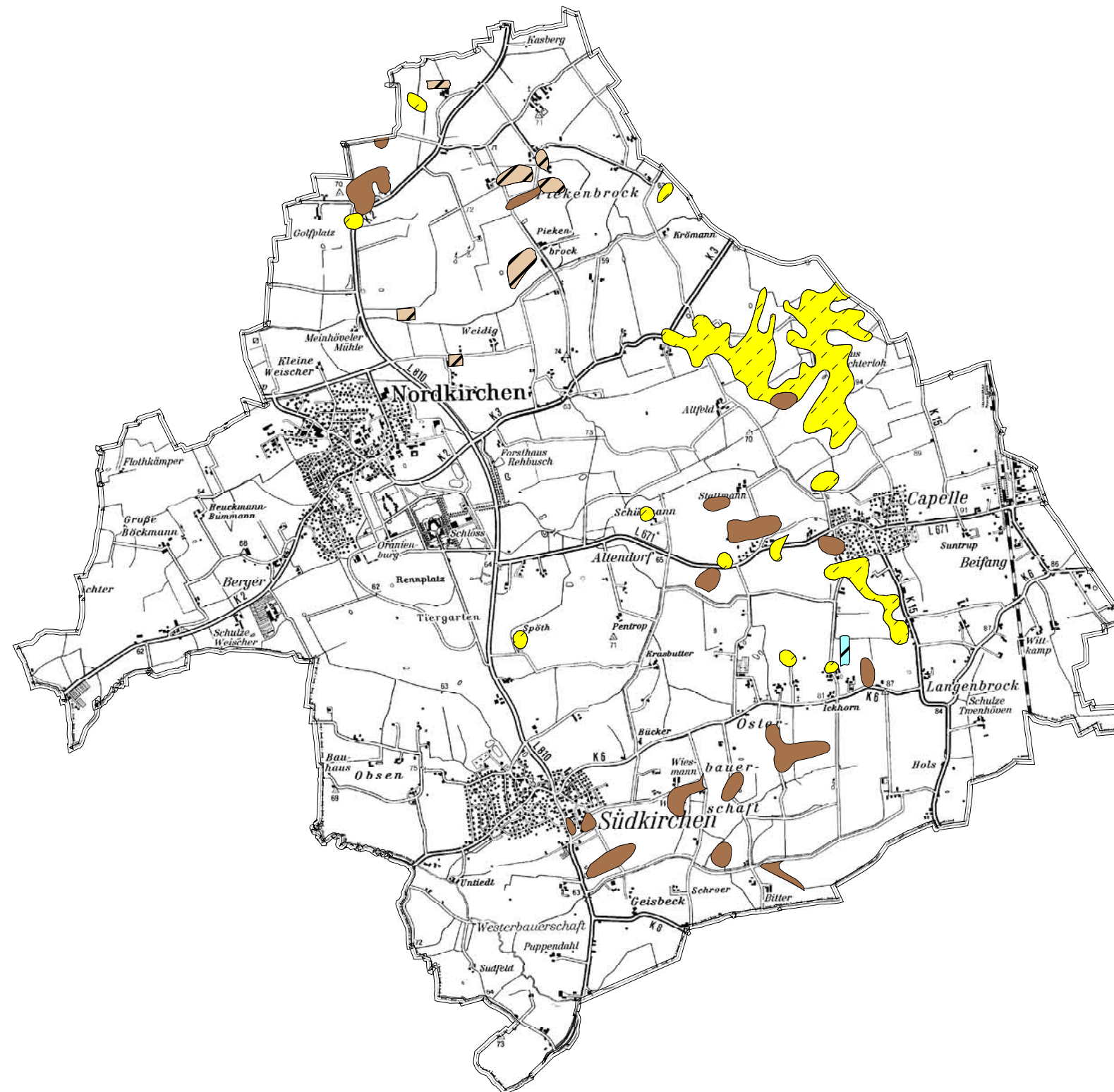
 Felsböden (sehr schutzwürdig)

Besonders schutzwürdige Böden

 Plaggenesche (besonders schutzwürdig)

 Grundwasserböden (besonders schutzwürdig)

 nach obigen Kriterien weniger schutzwürdig bzw. nicht kartiert



Der Landrat
Abteilung 70 - Umwelt

Karte der schutzwürdigen Böden
Gemeinde Nordkirchen

Maßstab 1 : 50 000
Bearbeitet: Dipl.-Ing. Stefan Bölte
Stand 28-10-2008