

Legende

Schutzwürdige Böden

Schutzwürdige Böden

natürliche Bodenfruchtbarkeit (schutzwürdig)

Sehr schutzwürdige Böden

Plaggenesche (sehr schutzwürdig)

Felsböden (sehr schutzwürdig)

Grundwasserböden (sehr schutzwürdig)

Besonders schutzwürdige Böden

Plaggenesche (besonders schutzwürdig)

Böden aus Mudden oder Wiesenmergel (besonders schutzwürdig)

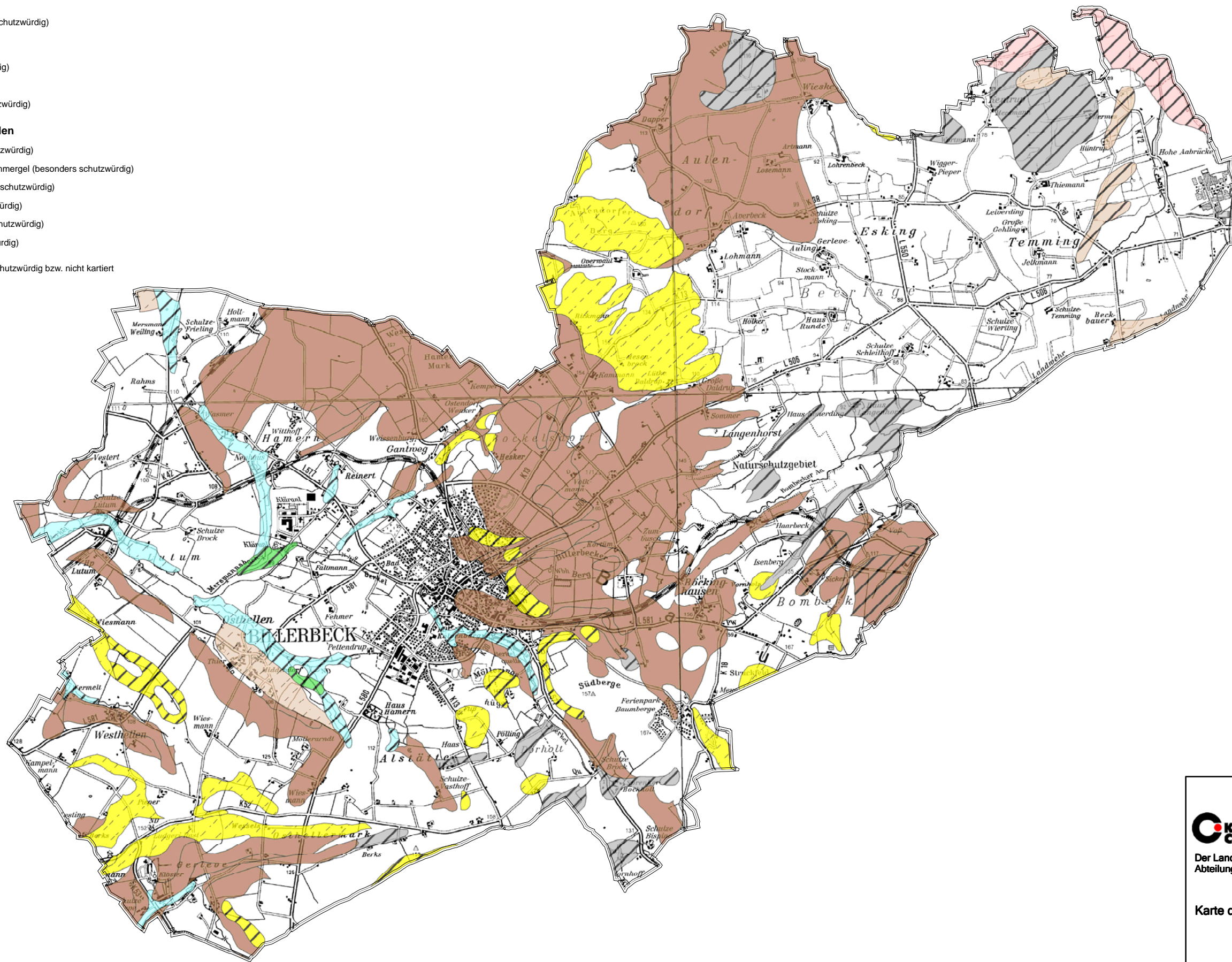
Grundwasserböden (besonders schutzwürdig)

Moorböden (besonders schutzwürdig)

Stauäseeböden (besonders schutzwürdig)

Felsböden (besonders schutzwürdig)

nach obigen Kriterien weniger schutzwürdig bzw. nicht kartiert



KREIS COESFELD
 Der Landrat
 Abteilung 70 - Umwelt

**Karte der schutzwürdigen Böden
 Stadt Billerbeck**

Maßstab 1 : 50 000
 Bearbeitet: Dipl.-Ing. Stefan Bölte
 Stand 28-10-2008